

住友建機独自のシステムが、さらなる低燃費を実現

新油圧システム

新型エンジンシステム

SIH S
SUMITOMO Intelligent Hydraulic System

SPACE 5
SUMITOMO Powerful And Clean Engine System

= 燃費 **20%** 低減

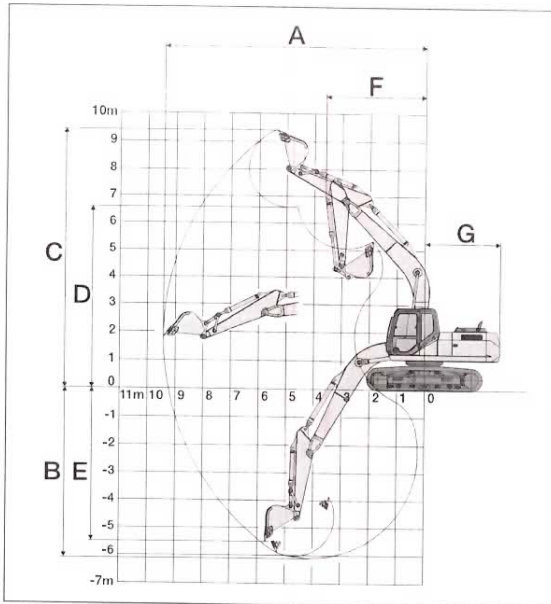
*SH200-3 Hモード比



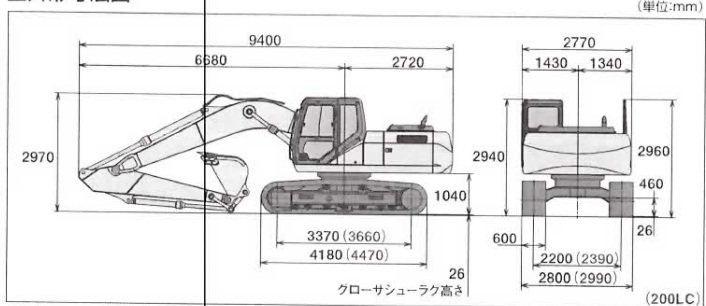
■作業範囲

| アームの種類 | 2.9m標準アーム | 2.4mショートアーム |
|-------------|-----------|-------------|
| A(最大掘削半径) | 9900mm | 9420mm |
| B(最大掘削深さ) | 6650mm | 6110mm |
| C(最大掘削高さ) | 9610mm | 9410mm |
| D(最大ダンプ高さ) | 6810mm | 6590mm |
| E(最大垂直掘削深さ) | 5960mm | 5500mm |
| F(最小フロント半径) | 3600mm | 3600mm |
| G(後端旋回半径) | 2750mm | 2750mm |

■作業範囲図



■外形寸法図



●標準アーム装着時の数値です。

■シューの種類

| SH200(LC)-5 | | |
|-------------|--------------|--------------|
| シュー幅・品名 | 600mmグローサ | 700mmグローサ |
| 接地圧 | 45(42)kPa | 39(37)kPa |
| クローラ全幅 | 2800(2990)mm | 2900(3090)mm |
| | | 3000(3190)mm |

■主要仕様

| SH200(LC)-5 | | ※単位は国際単位系のSI単位表示です。 |
|-------------|-----------------|--|
| 基本 | バケット容量(新JIS) | 0.80m ³ (0.90m ³) |
| | 運転質量 | 19900kg(20400kg) |
| | エンジン名称 | いすゞ AI-4HK1X |
| | 定格出力 | 117.3kw/1800min ⁻¹ |
| | 排気量 | 5193m ³ (5193cc) |
| 寸法 | 輸送時全長 | 9400mm(標準) |
| | 輸送時全幅 | 2800mm(2990mm) |
| | 輸送時全高 | 2970mm(標準) |
| | クローラ全長 | 4180mm(4470mm) |
| | クローラ全幅 | 2800mm(2990mm) |
| | 標準シュー幅 | 600mm |
| 性能 | 走行速度: 高速/低速 | 5.6/3.4km/h |
| | 登坂能力 | 70%(35°) |
| | 旋回速度 | 11.5min ⁻¹ |
| | バケット掘削力: 通常/昇圧時 | 142kN/152kN |
| 油圧機器 | アーム掘削力: 通常/昇圧時 | 103kN/110kN |
| | ポンプ形式 | 2連可変容量形ピストンポンプ+ギヤポンプ |
| | 最大圧力: 通常/昇圧時 | 34.3MPa/36.8MPa |
| | 走行モータ形式 | 可変容量形ピストンモータ |
| | 駐車ブレーキ形式 | 機械式ロック |
| 容量 | 燃料タンク容量 | 410ℓ |
| | 作動油容量 | 226ℓ |

■バケット・アームの種類

| SH200(LC)-5 | | | | | |
|-----------------------------|----------|------------|------------|------------|------------|
| バケット容量(m ³)新JIS | 0.5 | 0.8 | 0.9 | 1.0 | 1.1 |
| 爪数 | 3 | 5 | 5 | 6 | 6 |
| 幅(mm) | 830<730> | 1130<1030> | 1230<1130> | 1360<1260> | 1460<1360> |
| ●指定アーム | | | | | |
| 2.9m標準アーム | ○(○) | ●(○) | ○(●) | △(○) | △(△) |
| 2.4mショートアーム | ○(○) | ○(○) | ●(○) | ○(●) | △(△) |

●標準バケット ○一般掘削用 △軽掘削用 △積込み用

< >内はサイドカットを含まない寸法です。